

Armirački pogon

Armirački pogon (engl. iron working plant) je proizvodni građevinski pogon sastavljen od posebnih uređaja i ostale tehnološke opreme za proizvodnju savijene betonske armature. Obuhvaća opremu za prihvatanje i skladištenje armature, rezanje, savijanje, razvrstavanje, pakiranje, utovar za prevoz. Savremeni armirački pogon obuhvaća manji broj automatiziranih strojeva spojenih u jedinstvenu tehnološku opremu. Upravljanje proizvodnjom je kompjuterizirano, tako da se proizvodi savijena armatura prema unapred zadanim mjerama, oblicima i količinama. Ovi pogoni mogu biti:

- **Srednji pogoni velikog proizvodnog učinka**
- **Manji privremeni proizvodni pogoni malog učinka - gradilišni**
- www.blos-gleich.de www.krbmachinery.com www.progress-m.com

Tablica mrežaste armature

TABLICE MREŽASTIH ARMATURA

Uzdužno nosive mreže (R mreže) š=2150 mm									
Oznaka mreže	Promjer žica		Razmak žica		Površina presjeka žica		Duljina mreže (mm)	Masa (kg/m ²)	Masa kg/kom (tolerancija 1%)
	uzdužne D	poprečne d	uzdužno a	poprečno t	uzdužnih	poprečnih			
R-131	5,0	4,0	150	250	1,31	0,50	5000	1,52	16,34
R-139	4,2	4,2	100	250	1,39	0,55	5000	1,53	16,83
R-166	4,6	4,2	100	250	1,66	0,55	5000	1,74	19,14
R-196	5,0	4,2	100	250	1,96	0,55	5000	1,98	21,89
R-221	6,5	4,2	150	250	2,21	0,66	6000	2,27	30,57
R-238	5,5	4,2	100	250	2,38	0,55	6000	2,31	30,61
R-283	6,0	4,2	100	250	2,83	0,55	6000	2,66	35,23
R-335	8,0	5,0	150	250	3,35	0,78	6000	3,41	43,99
R-378	8,5	5,0	150	250	3,78	0,78	6000	3,77	48,63
R-385	7,0	5,0	100	250	3,85	0,78	6000	3,64	48,30
R-424	9,0	6,0	150	250	4,24	1,13	6000	4,22	57,02
R-503	8,0	6,0	100	250	5,03	1,13	6000	4,84	64,21
R-524	10,0	6,0	150	250	5,24	1,13	6000	5,24	67,60
R-636	9,0	6,0	100	250	6,36	1,13	6000	5,88	78,07
R-785	10,0	6,0	100	250	7,85	1,13	6000	7,06	93,76
R-1130	12,0	8,0	100	250	11,30	2,01	6000	10,46	138,98

Obostrano nosive mreže (Q mreže) š=2150 mm									
Oznaka mreže	Promjer žica		Razmak žica		Površina presjeka žica		Duljina mreže (mm)	Masa (kg/m ²)	Masa kg/kom (tolerancija 1%)
	uzdužne D	poprečne d	uzdužno a	poprečno t	uzdužnih	poprečnih			
Q-131	5,0	5,0	150	150	1,31	1,31	5100	2,12	23,25
Q-188	6,0	6,0	150	150	1,88	1,88	5100	3,05	33,44
Q-221	6,5	6,5	150	150	2,21	2,21	5100	3,6	39,47
Q-257	7,0	7,0	150	150	2,57	2,57	5100	4,16	45,61
Q-283	6,0	6,0	100	100	2,83	2,83	5100	4,44	49,68
Q-335	8,0	8,0	150	150	3,35	3,35	5100	5,44	59,65
Q-503	8,0	8,0	100	100	5,03	5,03	5100	7,9	88,49
Q-785	10,0	10,0	100	100	7,85	7,85	5100	12,34	138,18
Q-1130	12,0	12,0	100	100	11,30	11,30	5100	17,76	198,95

Deponija materijala – ravni profili



Proizvodni pogon

- Skladištenje kolutova

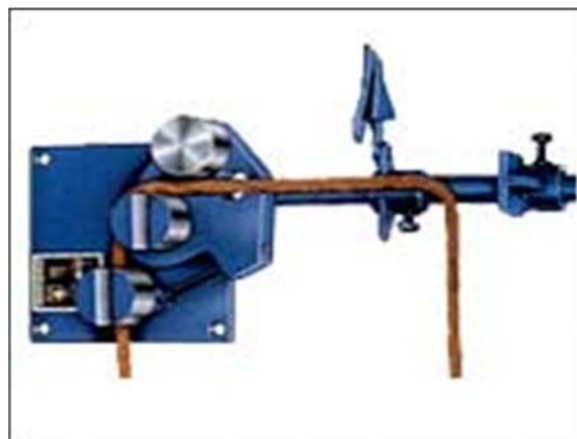


- Ručni sjekač armature



Savijačice armature

- Ručna savijačica



Armirački pogon

Proizvodna linija

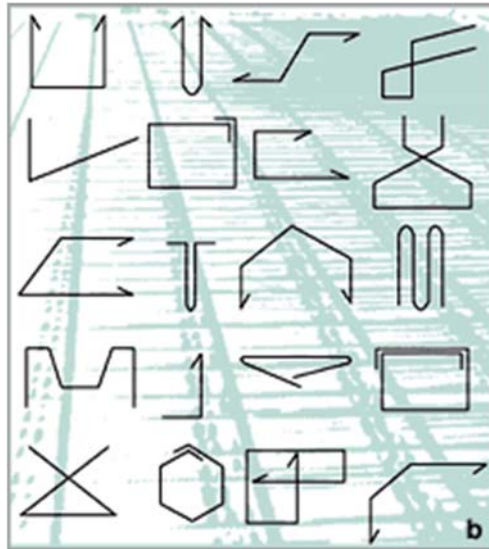


vilice

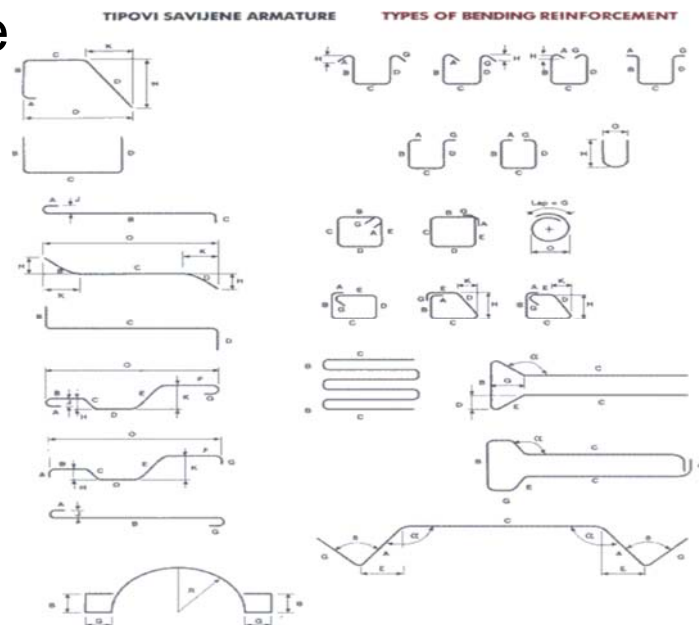


Tanki profili

- Oblici vilica



Pozicije armature



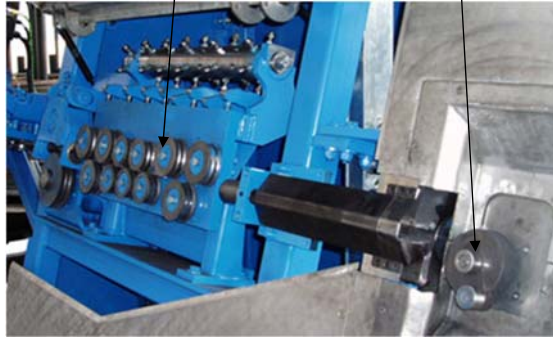
- Proizvodnja vilica- automatski programirani sustav



- Proizvodnja vilica



- Valjci za ravnanje savijanje



- Glava za savijanje izrađena vilica



Proizvodni pogon

- Deponija – preuzimanje željeza za sječenje



rezalica

- 6 kom. Ø 28 mm, 15 kom. Ø 16mm,
55 kom. Ø 8 mm



rezalica

- Rezanje betonskog željeza do $\varnothing 28$



Savijanje armature

- savijačice





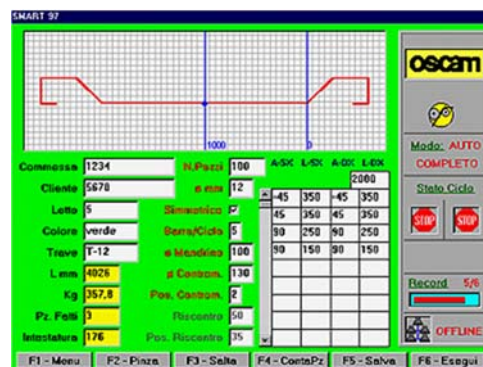
- Savijačica do fi 50 mm



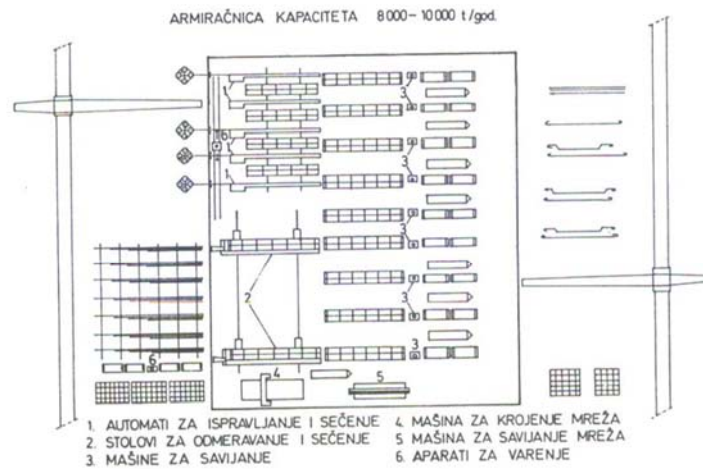
- savijačica **SV-16H** je stroj za savijanje armature



- Programiranje izgleda armature



Armirački pogon



Sastavnica nacрта

±0,00 = 129,80 m.n.m.

Faza projekta/Projektphase: **IZVEDBENI PROJEKT / AUSFÜHRUNGSPROJEKT**

Vrsta projekta/Projektart: GRAĐEVINSKI PROJEKT (MONTAŽNA KONSTRUKCIJA) / EINBAU PROJEKT (FERTIGTEIL KONSTRUKTION)		Projekt izradio/Projekterstellt: ZAGORJE TEHNOBETON d.d. P.Miškiće 49 HR- 42000 VARAŽDIN	
Sadržaj: ARMATURNI I OPLATNI NACRT AB.GREDE POZ. G01.401A NA DILATACIJI "C"		Planinhalt: ARMATUR UND SCHALUNG PLAN AB.TRAGER POZ. G01.401A IN DILATACION "C"	
Mjerilo/Maßstab: 1:20	Arh.Podloga/Arh.Grundlage: Mapa 1	Dilatacija/Bauteile C	Conject status T
Datum: 10.01.2009.	Crtao/Zeichen: B.D.	Zajednička oznaka: Gemeinsames: 3269	Proj.broj: Proj. Nr: 530/07
Podloga/Pfadangabe der Sheetdatei: scz_ec_5_egbe_pn_o1_al_plan poz_krov_C_P_001_0.dwg scz_ec_5_east_pn_o1_rb_C01_001_k_-c_g		Crtež br./Plan Nr: 221	Revizija: Revision: a
Crtež/Zugeordnete Referenzen: scz_ec_5_egbe_st_d0_ba_t grede izvedbeni_C_T_221_a.dwg			

Izlazna specifikacija



deponija



deponija



Deponija mreža



Deponija na gradilištu



gradilište



Na objektu



Jahači- rebra za omnia ploče



Montirana armatura





Ojačanje temelja



Temeljna ploča



Nastavci armature



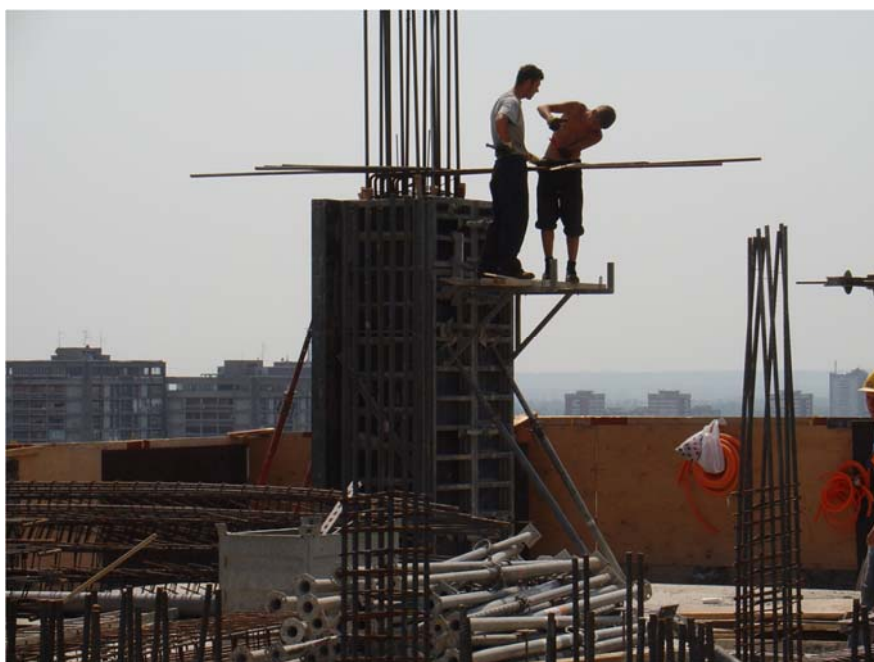
Priprema prije betoniranja



Nastavci – greda stup



Armatura stupa rad sa skele



Stup – postava vilica



Gotova armatura stupa



Armatura grede



Postava vilica



Razvrstavanje armature



Donja zona ploče



Armatura ploče



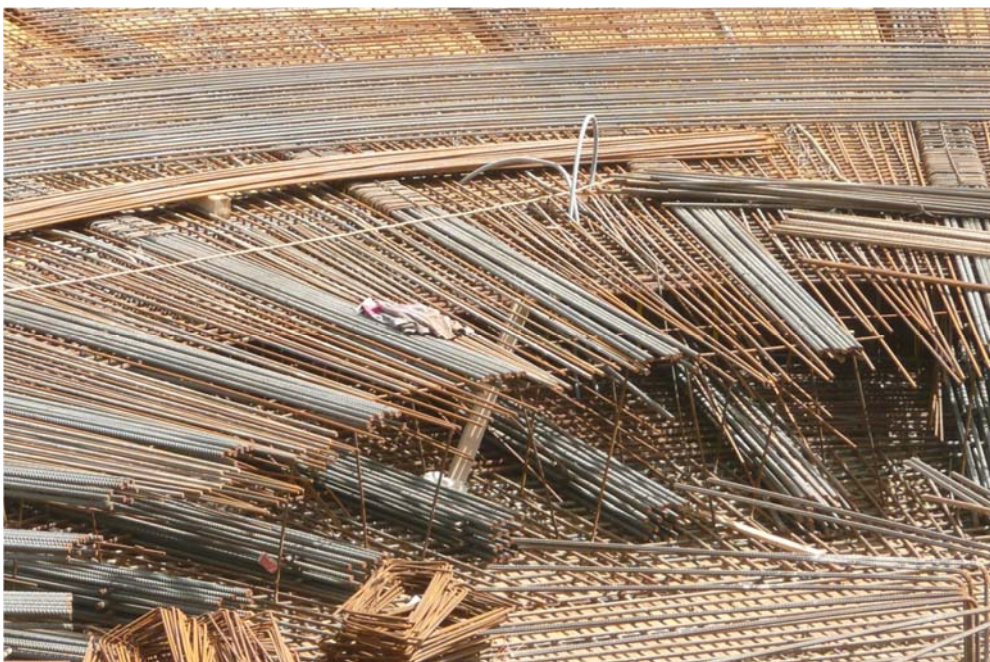
ploča



Vidljivi otisak armature



Grede i ploča



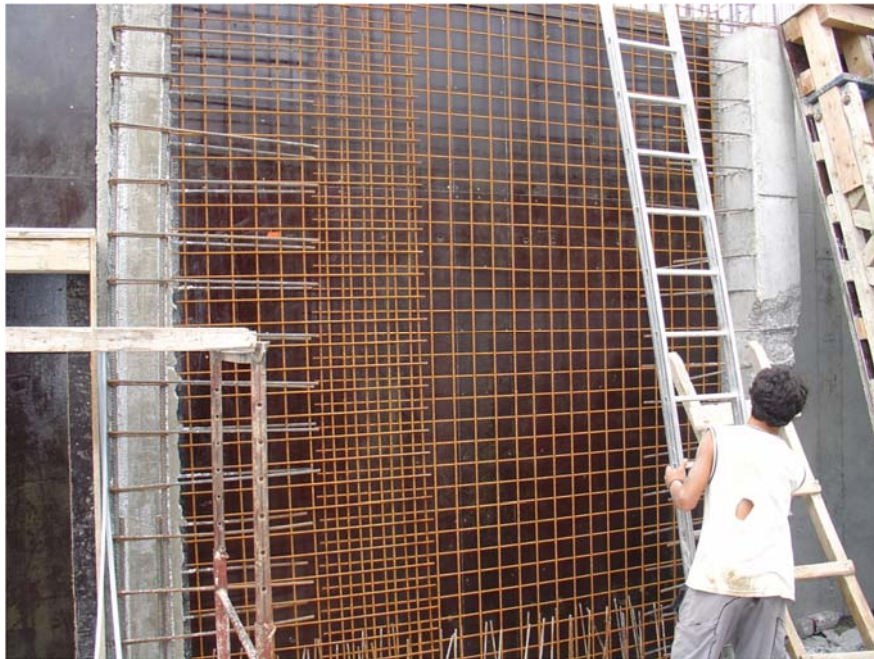
Otvor u ploči



zid



Preklop armaturne mreže



Zid- odstožnik - distancer





Donja zona i jahači za gornju zonu



Donja zona i distanceri



Donja ploča



Armatura grede mosta



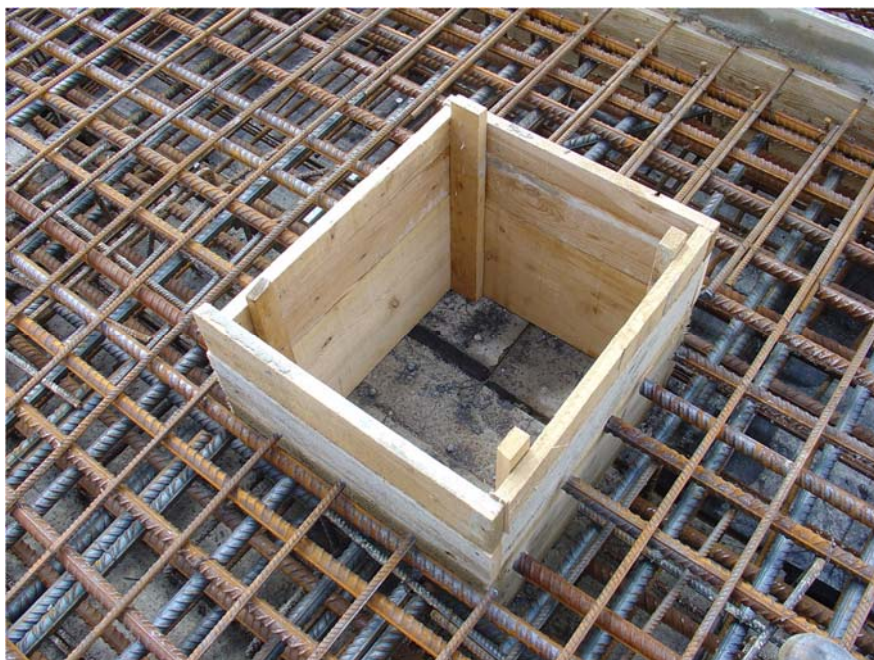
Armatura gornje zone ploče mosta



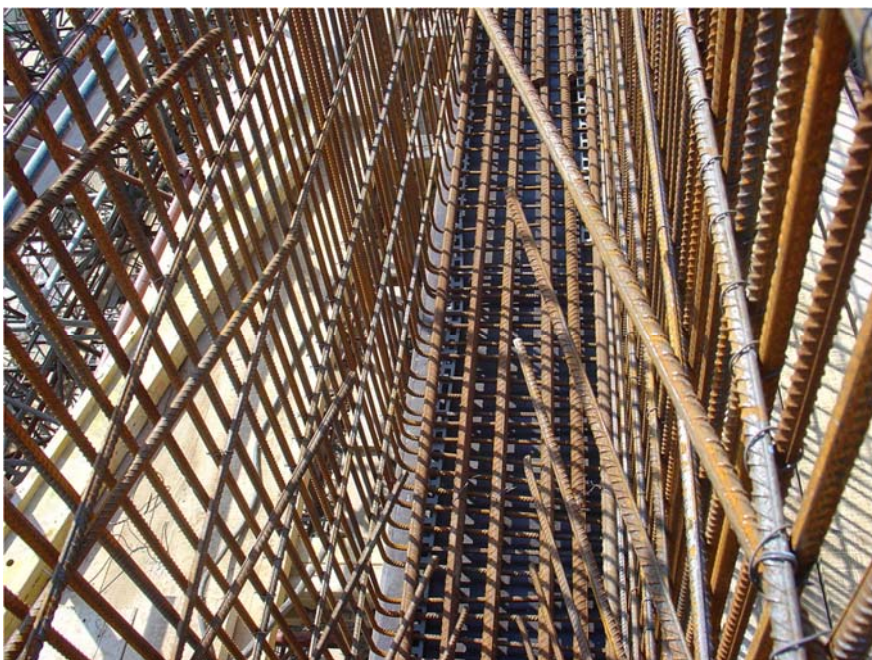
Trnovi za visinu betona



Otvor u ploči



Armatura grede



Armatura stepeništa



Nastavak- ankeri



Armatura ploče s instalacijama



jahači

Sklop - stup



Izrada sklopa



sklop



Ležajna istaka - vuta



Armatura u kalupu- stepenište



predmontaža

- Armaturni koš



greda



grede



Greda – klasična armatura



Rebra ploča prednaprezanje

