

# **Willkommen auf der Baustelle**

Wieso?

Weshalb?

Warum?

Verfasst von Alemka Kralj-Štih

**Zagreb 2019**

## INHALT

<b>1. Auf dem Bauplatz .....</b>	<b>2</b>
<b>2. Bauarbeiten .....</b>	<b>9</b>
<b>3. Hier soll ein Haus gebaut werden .....</b>	<b>14</b>
<b>4. Aus alt mach neu – wer hilft mit? .....</b>	<b>21</b>
<b>5. Stabile Bauwerke .....</b>	<b>24</b>
<b>6. Was für ein Lärm auf der Baustelle .....</b>	<b>30</b>
<b>7. Wie lange wird an einem Haus gebaut? .....</b>	<b>33</b>
<b>8. Wie wird auf einer Großbaustelle gearbeitet? .....</b>	<b>40</b>
<b>9. Das Kubushaus .....</b>	<b>46</b>
<b>10. Literatur .....</b>	<b>49</b>

## 1. Auf dem Bauplatz

Hast du dich schon einmal auf einer Baustelle umgesehen? Dabei ist es auf einer Baustelle alles andere als gemütlich. Baugerüste stehen herum. Baustellen sind auch riskante Arbeitsplätze. Deswegen tragen die Bauarbeiter und Ingenieure Helme, Handschuhe und feste Stiefel.

Bis ein Gebäude steht, vergeht oft lange Zeit. Die Bauarbeiten müssen sehr gut aufeinander abgestimmt werden. Baumaschinen und Baustoffe müssen zur richtigen Zeit am Bauplatz eintreffen. Wenn sie zu früh kommen, behindern sie die laufenden Arbeiten. Das Baubüro kümmert sich um den Arbeitsablauf.

### **Aushub**

Zunächst muss der Bauplatz hergerichtet werden. Alte Häuser werden abgerissen, Bäume gefällt und ausgegraben.



Abb.1 1



Abb.2

Für das Fundament und die Tiefgeschosse hebt man den Baugrund aus.

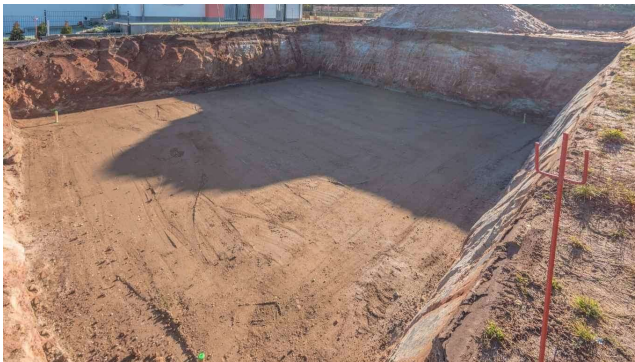


Abb.3

## Fundament

In der nächsten Bauphase entsteht das Fundament. Man bohrt Löcher für **Pfeiler** in den Untergrund oder gießt die Baugrube mit Beton aus und bildet so eine Platte für das Gebäude.

## Bau des Skeletts

Auf dem Fundament ruht das Skelett des Gebäudes. Es besteht aus Stahlträgern, die man mit Nieten oder Schrauben verbindet, oder aus Stahlbetonfeilern mit einer Armierung aus **Stahlstäben**. Darum baut man eine **Verschalung** aus Brettern und gießt den **Hohlraum** mit flüssigem Beton aus.



Abb.4

## Fertigstellung

Ist das Skelett fertig, so befestigt man daran die **Böden**, die Wände und das Dach. In jedem Stockwerk werden Anschlüsse für Strom und Telekommunikation, Wasser und Klimaanlage eingerichtet. Am Ende fügt man die Fenster ein. Dann folgt der Innenausbau



Abb.5



Abb. 6

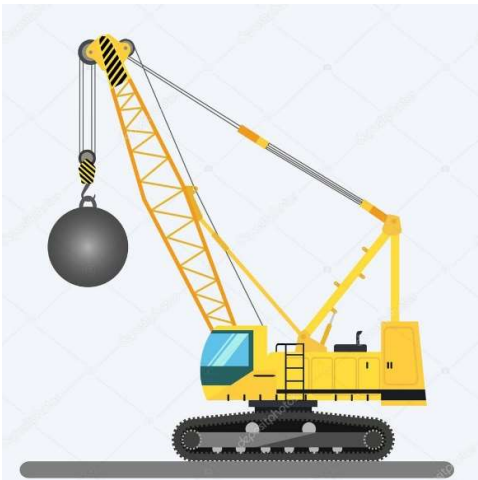


Abb.7

**1. Schreiben Sie den Titel unter jedes Bild!****2. Finden Sie im Text Ausdrücke für:**

sich sorgen –

ein Haus –

die Baumaterialien –

ein Hindernis stellen –

die Ausgrabung –

zerstören –

Etagen unter der Erde –

der Boden unter der Erde –

entstehen –

stehen –

zusammenfügen –

das Geschoss –

arrangieren –

beenden –

**3. Was ist was?**

Abb.8



Abb.9

#### 4. Finden Sie das Gegenteil:

- das Skellet
- entstehen
- die Armierung
- das Fundament

#### 5. Übersetzen Sie:

- a) Koje profesije sudjeluju u gradnji?
- b) Građevinski radovi počinju s geodetskom izmjerom i iskopom.
- c) Zanatlije su: tesari, krovopokrivači, zidari.
- d) Suradujem sa specijalistom – inženjerom za područje konstrukcija.
- e) U građevinskom poduzeću je velika konkurencija.
- f) Tko je investitor (voditelj) radova?
- g) Tijek gradnje je dug.
- h) Tko je radio na toj građevini tijekom 3 godine?



e) Građevinska privreda je zanimljivo područje.

f) Osnovni dijelovi konstrukcije su okvir, temelj, stropovi, katovi.

**6. Trainieren Sie Ihr Hörverstehen und finden Sie im Video wie die Wörter aus oberen Texten verwendet wurden.**

**Wer baut das Haus fix und fertig**

<https://www.youtube.com/watch?v=WmA2vwYHgo8>

## 2. Bauarbeiten

Die Vorarbeiten vor Beginn der Bautätigkeit sind besonders wichtig. Die Bauwerke müssen technisch sorgfältig geplant und wirtschaftlich hergestellt werden. Bauherren, Architekten, Ingenieure, Baufirmen und staatliche Aufsicht müssen zur Fertigstellung eines Bauwerkes zusammenarbeiten.

Für viele Arbeiten am Bau verwendet man heute Maschinen. Mit Baumaschinen besorgt man z.B. den **Aushub**, Starke Pumpen befördern flüssigen Beton in die **Verschalungen**. Trotzdem arbeiten noch viele Handwerker am Bau. Ein klassischer Beruf ist der des Maurers, der z. B. **Wände** und **Treppen** baut.



Abb.1



Abb.2



Abb.3



Abb.4

## Maurerwerkzeug

Bauarbeiter brauchen spezielles Handwerkszeug. Der Maurer gießt Mörtel zwischen die Ziegel. Er überprüft, ob die Wand auch senkrecht steht. Mit der Wasserwaage stellt er fest, ob die Backsteine auch genau waagrecht liegen.

## Baumaschinen

Leistungsstarke Maschinen wie Kräne und Betonmischer erledigen in wenigen Minuten Arbeiten, für die früher Handwerker viele Stunden oder Tage brauchten. Auf Baustellen sieht man vor allem Bagger, Bulldozer und **Pfahlrammen**. Hier fahren auch Traktoren, Straßenwalzen und verschiedene Lastwagen

## Rohbau



Abb.5

Am **Rohbau** arbeiten viele verschiedene Handwerker zusammen, z. B. Maurer, Schweißer, Zimmerleute, Elektriker, Gipser und Installateure. Alle müssen aus Sicherheitsgründen auf

dem Bau einen Helm, verstärkte Schuhe und meist auch eine Schutzbrille tragen. Am Innenausbau sind vor allem Schreiner und Maler beteiligt.



Abb.6

**1. Wem gehören die Werkzeuge in den Bildern a) – f)**

a) \_\_\_\_\_

b) \_\_\_\_\_

c) \_\_\_\_\_

d) \_\_\_\_\_

e) \_\_\_\_\_

f) \_\_\_\_\_



Abb.7

**2. Welche sind die Substantive aus den Verben– z. B. laden – Ladung**

heben –

drücken-

füllen –

drehen –

vorfertigen -

**3. Welche Formen haben:**

bringen –

lassen –

planieren

einsetzen



Abb.8

**4. Machen Sie Verben aus Adjektiven:**

hart – aushärten

weich –

tief –

**5. Welche Baustoffe finden Sie im Text?**

**6. Finden Sie die Antonyme:**

die Ebene –

der Beginn-

der Tag -

**7. Finden Sie die Übersetzung:**

pogon –

završavanje

sudjelovati

trajati –

nastati –

pustiti –

soboslikar -

zidar -

zavarivač -

vodoinstalater -

krovopokrivač -

fasader (žbuker)-

**8. Trainieren Sie Ihr Hörverstehen und finden Sie im Video wie die Wörter aus oberen Texten verwendet wurden.**

**Sieben Tage auf dem Bau**

<https://www.youtube.com/watch?v=WPPaarRENkM>

### 3. Hier soll ein Haus gebaut werden



Abb. 1

Vom **Aushub** bis zur Fertigstellung des Rohbaus sind viele Facharbeiter mit ihren Maschinen an den Arbeiten beteiligt: Architekten, **Maurer**, Gas- und **Heizungsbauer**, **Klempner**, Elektroinstallateure, Dachdecker, **Gips**er und Maler. Architekten und Ingenieure entwerfen Pläne und bauen Modelle, die das fertige Bauwerk mit all seinen Funktionen darstellen. Man muss aber auch Kenntnisse über den Baugrund und über sein Verhalten unter Belastungen haben.



Abbildung 2



Abbildung 3



Abbildung 4



Abbildung 5





Abbildung 6



Abbildung 1



Abbildung 2

Noch vor 50 Jahren konnte es Jahre dauern, bis ein Haus fertig war. Heute entsteht es manchmal in wenigen Wochen – **vorgefertigte** Teile und leistungsfähige Baumaschinen machen die Arbeit leichter.

### **Wer arbeitet auf die Baustelle?**

In der Mischmaschine wird Beton hergestellt. Sie hat eine Trommel, die sich ständig dreht. Durch das **Drehen** wird das Mischgut miteinander vermengt. Ist der Beton fertig, wird die Trommel mit einem Handrad gekippt und der Beton in eine Wanne gegossen.



Abbildung 3

Mit der **Steinsäge** kann der Maurer die Steine in die gewünschte Form schneiden. Damit er weiß, wo er sägen muss, malt er vorher mit Bleistift die Maße an.



Abbildung 4



Abbildung 5

**1. Beschreiben Sie die Bilder von a) bis j) mit folgenden Wörtern:**

a) Tur und Fenster \_\_\_\_\_

b giessen/Dach/Beton

c) das Gestell

d) die Maurer

e) ausheben

f) entwerfen

g) sägen

h) überprüfen

i) das Einfamilienhaus

j) der Baugrund

k) die Zimmerleute

l) drehen

m) schneiden

n) stehen

o) der Dachdecker

p) das Werkzeug

## **2. Übersetzen Sie:**

1. Za beton treba puno pijeska ili sitnog šljunka, manje cementa i nešto vode.

3. Beton se polagano miješa.

4. Ovdje se upravo lijeva beton.

5. Arhitekt projektira kuće.

6. Ovdje se puno gradi.

7. Svako gradilište treba nadgledanje – (možeš koristiti pasiv).

8. Tko sudjeluje u gradnji?

9. Dovedi ćemo novog voditelja gradnje.

10. Voditelji gradnje pregovaraju o troškovima i cijenama.

## **3. Welche Baumaschinen finden Sie im Text?**

## **4. Was unternimmt man wenn:**

Das Grundstück vermessen wird \_\_\_\_\_

Die Erde planiert wird \_\_\_\_\_

Die Rohre verlegt werden \_\_\_\_\_

**5. Trainieren Sie Ihr Hörverstehen und finden Sie im Video wie die Wörter aus oberen Texten verwendet wurden.**

**Baustelle Berlin** <https://www.youtube.com/watch?v=esLpp2bh05g>

## 4. Aus alt mach neu – Wer hilft mit?

Manchmal lohnt es sich nicht, ein Haus zu renovieren. Dann muss es abgerissen werden. Mit der Abrissbirne, die an einem Kran hängt, werden die Mauern zum Einsturz gebracht. Ein Bagger lädt den **Bauschutt** auf Lastwagen. Sobald alles abtransportiert worden ist, wird das Grundstück mit **Planierdrauen** eingeebnet. Nun ist Platz für ein neues Haus da!

Nicht alle Häuser werden neu gebaut. Manchmal wird ein altes Haus von Grund auf repariert. Das nennt man renovieren. Zuerst werden die schadhaften Teile entfernt. Manchmal muss das ganze **Dach** erneuert werden.



Abbildung 1



Abbildung 2

Der alte **verputz** wird abgeschlagen und neuer aufgespritzt. **Fenster** und Türen müssen ersetzt werden. Da fällt viel Müll an. Der wird durch ein langes Rohr in einen Container geschüttet.



Abbildung 3

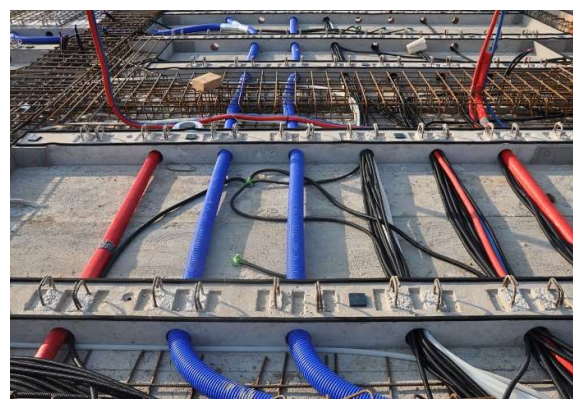


Abbildung 4

Auch im Haus gibt es viel zu tun. Elektrische **Leitungen** werden neu verlegt, die Heizung wird ausgebessert und die Klempner verlegen neue **Rohre** für die Waschbecken und Klos. Bäder und Böden müssen gefliest und die **Wände** frisch gestrichen werden. Wenn ein altes Haus renoviert ist, ist alles wieder wie neu.



Abbildung 4



Abbildung 5

**1. Machen Sie die Sätze mit:**

reparieren

erneuern

leisten

verwenden

brauchen

giessen

überprüfen

**2. Welche Berufe haben die Leute auf der Baustelle?**

**3. Ergänzen Sie:**

Auf die Wand kommt \_\_\_\_\_

Leitungen werden \_\_\_\_\_

\_\_\_\_\_ einbauen.

\_\_\_\_\_ auftragen.

**4. Welches Werkzeug und welche Baumaschinen kennen Sie?**

**5. Übersetzen Sie:**

Zidari su napravili zidove.

Prozore su napravili tesari.

Za ovu kuću treba izračunati armaturu i napraviti planove.

Ovdje postoje 2 smjera: visokogradnja i niskogradnja.

Inženjeri konstrukteri projektiraju i računaju.

Na gradilištu treba postojati ograda prije početka radova.

Uređenje gradilišta je važan posao.

**6. Erklären Sie das untere Bild**



**7. Trainieren Sie Ihr Hörverstehen und finden Sie im Video wie die Wörter aus oberen Texten verwendet wurden**

Mein Leben auf der Baustelle

<https://www.youtube.com/watch?v=OCUBJYxdJpc>



## 5. Stabile Bauwerke



Abb.1

Wo wohnst du? Wohnst du in einem Hochhaus, einem Ein- oder einem Mehrfamilienhaus? Sicherlich ist es ein Wohnhaus. Schulgebäude, Supermarkthallen, Theaterhäuser oder Tankstellen sind Gebäude anderer Art. Ein Gebäude muss besonders stabil und wetterbeständig sein.



Abb.2



Abb.3

Manche Häuser sind Hunderte von Jahren alt und noch immer gut erhalten. Architekten planen und entwerfen Gebäude, Bauarbeiter bauen sie. Am Bau eines Wolkenkratzers sind auch viele Maschinen beteiligt.

### Wie baut man heute?



Abb.4



Abb.6

Hier soll ein Haus gebaut werden. Vom Aushub bis zur Fertigstellung des **Rohbaus** sind viele Facharbeiter mit ihren Maschinen an den Arbeiten beteiligt: Architekten, Maurer, Gas- und **Heizungsbauer, Klempner**, Elektroinstallateure, **Dachdecker, Gips**er und Maler.



Abb.7



Abb.8

Noch vor 50 Jahren konnte es Jahre dauern, bis ein Haus fertig war. Heute entsteht es manchmal in wenigen Wochen – vorgefertigte Teile und leistungsfähige Baumaschinen machen die Arbeit leichter.



Abb.9

## **Wie entsteht ein Fertighaus?**

Es gibt auch Häuser, die ganz schnell gebaut werden. Sie werden aus Fertigteilen zusammengesetzt. Ein Tieflader bringt ganze Wände mit eingesetzten Fenstern und Türen. Die werden mithilfe eines Krans zusammengefügt und verbunden. So kann ein ganzes Haus innerhalb von einer Woche fertig werden!

Hier wird gerade eine Decke aus Fertigbetonteilen verlegt. Der Kranführer hat einen genauen Plan, in dem steht, wohin er die einzelnen Teile legen muss. Die Bauarbeiter geben ihm noch zusätzliche Zeichen.

### **1. Welche Handwerker sehen Sie auf oberen Bildern?**

### **2. Finden Sie das Gegenteil:**

Hochhaus, das –

Einfamilienhaus, das –

Wohngebäude, das -

### **3. Welche Gebäude kennen Sie?**

### **4. Was ist Schutt?**

### **5. Was ist Synonym von**

- sich beteiligen

- erhalten

- der Facharbeiter

**6. Wie lautet das Pasiv?**

1. \_\_\_\_\_ verlegt.      2. \_\_\_\_\_ aufgetragen.  
3. \_\_\_\_\_ gebaut.      4. \_\_\_\_\_ ausgegraben.  
5. \_\_\_\_\_ eingebaut.      6. \_\_\_\_\_ aufgebracht.

**7 . Was bedeutet Entwerfen?****8 . Machen Sie Perfekt von den folgenden Verben!**

wissen

denken

nehmen

sprechen

reparieren

besprechen

wohnen

leben

besuchen

gehen

kommen

## 9. Übersetzen Sie:

Radovi na gradilištu

U izgradnji više zanatlija radi zajedno, npr. zidari, zavarivači, stolari, električari, fasaderi i instalateri.

Na gradilištu svi moraju imati zaštitnu kacigu, čvrste čizme, a većina i mora nositi i zaštitne naočale iz sigurnosnih razloga.

Kad je kostur gotov, izrađuju se podovi, zidovi i krov. Na svakom se katu provode instalacije za struju i telekomunikaciju, te za vodu i klimatizaciju. Na kraju se dodaju prozori. Onda slijedi izgradnja interijera.

---

Građevinski radovi

Strojevi se primjenjuju za mnoge poslove. Njima se vrše iskopi. Jake pumpe pumpaju tekući beton između oplata. Unatoč tome, mnogo zanatlija radi na gradilištu. Jedan od klasičnih zanata je zidar, koji gradi npr. zidove i skale.

Građevinski strojevi

Jaki strojevi kao što su dizalica i miješalica obavljaju neke poslove za koje su ranije zanatlije trebale više sati i dana. Na gradilištu se vide najviše bageri i teretni kamioni.

## 11. Trainieren Sie Ihr Hörverstehen und finden Sie im Video wie die Wörter aus oberen Texten verwendet wurden

Der Baustellen – Check

[https://www.youtube.com/watch?v=ykCpe\\_Unc8o](https://www.youtube.com/watch?v=ykCpe_Unc8o)

## 6. Was für ein Lärm auf der Baustelle!

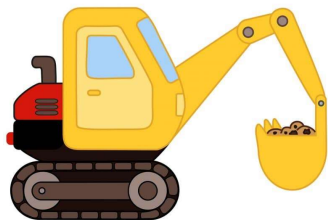


Überall wird gebaggert, ausgehoben und planiert. In diesem **Neubaugebiet** entstehen mehrere Häuser. Ein Grundstück wird gerade erst vermessen, bei einem anderen wird die **Baugrube** ausgehoben. Der Architekt überprüft mit seinem Plan, ob alles stimmt. Siehst du den **Löffelbagger**, der die Gräben für die Grundleitungen aushebt?





Der **Kranführer** sitzt in der Kabine seines Turmdrehkrans und lässt vorsichtig die Rohre in die Baugrube. Bei einem Haus wird die Kellerdecke mit Beton ausgegossen. Daneben sind Zimmerleute dabei, den **Dachstuhl** aufzustellen. Im Nachbarhaus sind die Dachdecker und Stuckateuren bei der Arbeit. Weißt du, wozu die rotweißen Absperrzäune sind? Sie bedeuten, dass nur Bauarbeiter mit Helm hinter die **Absperrung** dürfen.





**1. Schreiben Sie den Titel unter jedes Bild!**

**2. Finden Sie im Text die Verben im Passiv**

**3. Erklären Sie die folgenden Wörter:**

- das Neubaugebiet
- der Dachstuhl
- die Ausgrabung
- die Absperrung
- das Geschoss
- die Baugrube

**4. Übersetzen Sie:**

1. Gotovi beton donosi se do gradilišta teretnim kamionom
2. Prije se koristio za beton samo pijesak, cement i vapnenac.
3. Tekući beton lijeva se kroz lijevak.
4. Beton se ne smije na površini stvrdnuti.
5. Mnogi zanatlije sudjeluju sa svojim mašinama u radovima.
6. Od početka grube gradnje do krajnjeg završetka podizanje kuće dugo traje.
7. Građevinari projektiraju zgrade, mostove, brane i kanale.
8. U gradnji neobdora sudjeluju mnoge mašine i teretna vozila.
9. Zgrada stoji na temelju.
10. Šuta je građevinski otpad

**5. Trainieren Sie Ihr Hörverstehen und finden Sie im Video wie die Wörter aus oberen Texten verwendet wurden**

Mein Leben auf der Baustelle

<https://www.youtube.com/watch?v=OCUBJYxdJpc>

## 7. Wie lange wird an einem Haus gebaut?

### Wie lange wird an einem Haus gebaut?

Vom **Vermessen** der Baustelle bis zum Einzug in das fertige Haus vergeht viel Zeit. Zuerst zeichnet ein Architekt die Pläne. Die bekommt der Bauleiter.

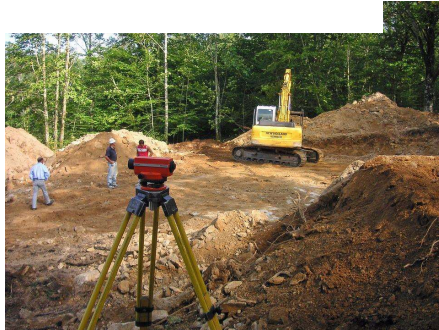


Abb.1

Er trägt die Verantwortung für den Bau und achtet darauf, das alles richtig gemacht wird. Zuerst wird der **Rohbau** errichtet. Das bedeutet, dass alle Mauern und Decken fertig sind und der Dachstuhl aufgestellt wurde.



Abb. 2

Dann wird Richtfest gefeiert. Der Zimmermann montiert einen geschmückten Richtbaum auf das Dach und wünscht der Familie viel Glück im neuen Haus.



*Abb. 3*



*Abb. 4*

Doch bis zum Einzug vergeht noch einige Zeit. Türen und Fenster müssen eingesetzt, **Böden** und **Fliesen** verlegt werden und die Elektriker, Heizungsmonteur und Maler müssen ihre Arbeiten noch machen.

1. Finden Sie die Substantive für die Illustrationen in der Lektion:

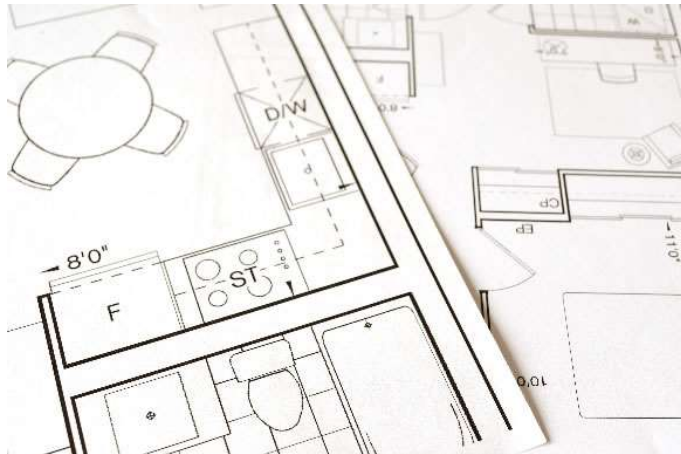


Abb. 6



Abb. 7



Abb. 8



Abb. 9



Abb. 10

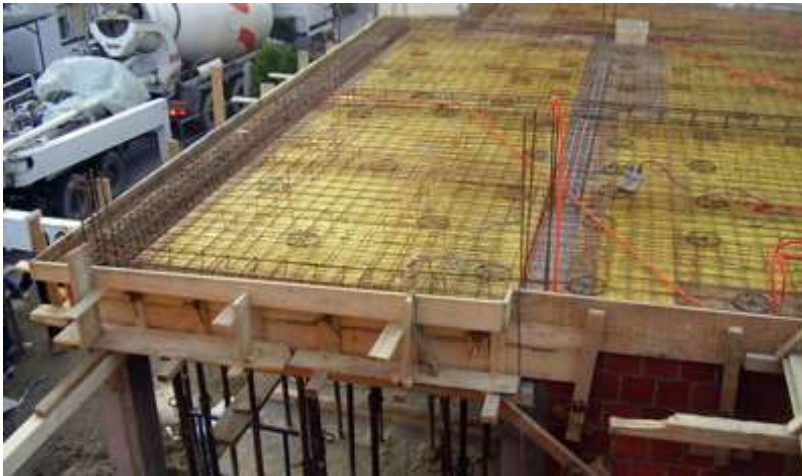
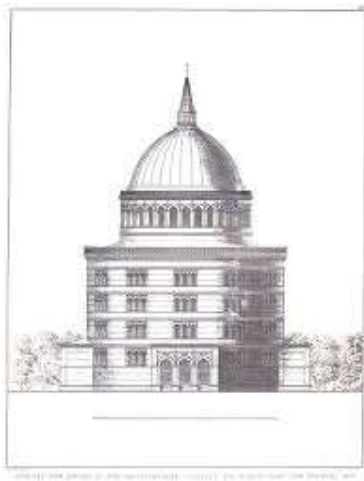
**2. Übersetzen Sie:**

- a) Gradnja kuće uvijek dugo traje.
- b) Predgotovljeni dijelovi i jake mašine čine gradnju lakšom.
- c) Zgrada mora biti otporna na vrijeme.
- d) Ne grade se samo nove kuće, već se stare i obnavljaju.
- e) Na gradilištu se mora napraviti ograda a radnici moraju nositi zaštitne kacige.
- f) Posvuda na gradilištu su cijevi, pripremaju se keramičke pločice za kupatila.
- g) Da bi se izgradila građevinska jama treba postaviti skelu sa stepenicama
- h) Prvo se radi oplata sa daskama, zatim se izrađuje armatura.

**3. Erkläre die folgenden Wörter:**

Rohbau /Mauern/ Dachstuhl/ Richtbaum/ Böden/ Fliesen/ das Grundstück/ die Baugrube/  
die Absperrung

i) Welche Baustoffe und Konstruktionen sehen Sie auf den Bildern unten:



#### 4. Hören Sie sich das Lied an und füllen Sie die Lücken aus:

Da \_\_\_\_\_ sich die Leut' herum  
 oft um \_\_\_ Wert \_\_\_ Glücks;  
 der Eine heißt \_\_\_ Andern dumm,  
 am End' weiß keiner nix.  
 Da ist \_\_\_ allerärmste Mann  
 dem Andern viel zu \_\_\_\_\_,  
 das Schicksal setzt \_\_\_ Hobel an  
 und hobelt alle gleich.

Die Jugend \_\_\_ halt stets mit Gewalt  
 in \_\_\_ glücklich sein;  
 doch wird \_\_\_ nur ein bisserl alt,  
 dann findet man sich schon drein.  
 Oft zankt mein Weib mit \_\_\_\_\_, oh Graus,  
 das bringt \_\_\_ nicht in Wut.  
 Da klopf' ich \_\_\_\_\_ Hobel aus  
 und denk': Du brummst mir gut!

Zeigt sich \_\_\_ Tod einst mit Verlaub  
 und zupft mich: „Brüderl, kumm!“,  
 da stell' ich mich am \_\_\_ taub  
 und \_\_\_ mich gar nicht um.  
 Doch sagt er: „Lieber Valentin,  
 mach' keine Umständ', geh!“,  
 dann \_\_\_ ich meinen Hobel hin  
 und sag' der Welt ade.

Repetition:

Ein \_\_\_\_\_, wenn sein War' gefällt,  
 hat manche frohe Stund',  
 das Glück ist doch nicht in \_\_\_ Welt  
 mit Reichtum bloß im Bunde.  
 Seh' ich soviel zufried'nen Sinn,  
 da flieht mich \_\_\_\_\_ Weh.  
 Da \_\_\_ ich nicht den Hobel hin,  
 sag nicht der Kunst Adje!



**5. Trainieren Sie Ihr Hörverstehen und finden Sie im Video wie die Wörter aus oberen Texten verwendet wurden**

**Der Baustellen – Check**

[https://www.youtube.com/watch?v=ykCpe\\_Unc8o](https://www.youtube.com/watch?v=ykCpe_Unc8o)



## 8. Wie wird auf einer Großbaustelle gearbeitet?



Abb. 1

Hier wird ein grosses Parkhaus gebaut.



Abb. 2

Auf einer Großbaustelle braucht man größere Maschinen und mehr Arbeiter.

### Vor dem Bau

**Planiererraupen** schaffen den **Schutt** beiseite. Schutt sind Steinbrocken, Ziegel, Abfall einer Baustelle. Planiererraupen machen den Boden platt, so dass er eben wird.



Abb. 3



Abb. 4

Auf sicherem Grund **Pfahlbohrer** sind Maschinen, die Löcher für das Fundament bohren. Ein Fundament ist der feste **Sockel**, auf dem ein Gebäude ruht.

Ohne ein starkes Fundament würde ein Haus in die Erde stürzen oder umkippen.



Abb. 5



Abb. 6

Um in die **Baugrube** zu kommen, wird ein **Gerüstturm** mit Treppen aufgestellt.

Auf dem Bild unten wird gerade wird das Fundament gegossen. Zuerst wurde die Grundfläche mit Brettern verschalt. Danach haben die Eisenbinder die Baustahlmatten in die Verschalung verlegt. Mit der riesigen Betonpumpe wird der Beton auf die Matten gespritzt.

Die Abzieher verteilen den Beton gleichmäßig und streichen ihn glatt.



*Abb. 7*



*Abb. 8*

Für kleinere Bauarbeiten wird der Beton mit den kleineren Schläuchen verdichtet.



*Abb. 9*

In dem zweistöckigen Container sind das Baubüro und die Aufenthalts- und Umkleieräume der Arbeiter.



*Abb. 10*

Früher wurden Sand, Zement und Kalk auf der Baustelle zu Mörtel angemischt. Heute arbeitet man mit Fertigbeton, der mit einem Betontransporter zur Baustelle gebracht wird. Durch den Einfülltrichter wird flüssiger Fertigbeton eingefüllt. Die Trommel des Betontransporters wird ständig vom Trommelantrieb gedreht, damit der Beton nicht klumpt oder an der Oberfläche aushärtet. Mit Hilfe der Entladevorrichtung kann auf der Baustelle der Fertigbeton abgelassen werden.

**1. Beobachten Sie, was sich auf einer Baustelle tut. Welche Arbeiten werden verrichtet?**

**2. Übersetzen Sie:**

oplata      skela      lijevanje      prostorija  
 željezo      stepenice      daske      temeljna ploča

**3. Welche Maschinen sehen Sie oben auf den Bildern?**

**4. Finden Sie ähnliche Wörter im Text:**

parken \_\_\_\_\_

graben \_\_\_\_\_

leiten \_\_\_\_\_

heizen \_\_\_\_\_

**5. Welche Präpositionen gehen mit folgenden Verben?:**

1. gehören \_\_\_\_\_      2. kommen \_\_\_\_\_      3. spritzen \_\_\_\_\_

4. verdichten \_\_\_\_\_      5. verteilen \_\_\_\_\_      6. verlegen \_\_\_\_\_

**6. Übersetzen Sie:**

1. Inženjer upravo nadzire (ispituje) planove.

2. U slijedećoj fazi nastaje temelj.

3. Moraju se izbušiti lupe za stupove u podzemlju.

4. Građevinska jama se lijeva s betonom i radi se ploča za zgradu.

5. Zgrada se sastoji od čeličnih nosača koji se povezuju vijcima.

6. Oko toga se izrađuje oplata iz dasaka i lijeva se prazni prostor s tekućim betonom.

7. Kada je skelet zgrade gotov, pričvršćuju se podovi, zidovi i krov.
8. Na svakom se katu postavljaju (ugrađuju) priključci za struju, vodu i postrojenje klime.
9. Na kraju se ugrađuju prozori.

**7. Schauen Sie sich das Bild und den Komentar dazu unten. Geben Sie Ihre meinung zu dem Bild!**



Typisch auf deutschen Baustellen. Einer arbeitet - der Rest guckt zu!

**8. Trainieren Sie Ihr Hörverstehen und finden Sie im Video wie die Wörter aus oberen Texten verwendet wurden**

**Fertighausbau**

<https://www.youtube.com/watch?v=CeHAcSFqTc>

## 9. Das Kubushaus



Das Kubushaus wurde in Rotterdam errichtet. Es ist ein sehr ungewöhnliches Wohnhaus. Es wurde von dem Architekten Piet Blom entworfen. Das Gebäudekomplexe wurde aus Baukörpern errichtet, die in der Form der Würfel zusammgebaut wurden. Von der Planung 1978 bis zur Fertigstellung vergingen 6 Jahre.

### 1. Schauen Sie sich die Power Präsentation an und füllen Sie die Lücken aus:

1. Das Kubushaus ist ein Entwurf für \_\_\_\_\_.
2. In Holland werden zwei Gebäudekomplexe \_\_\_\_\_
3. Architekten \_\_\_\_\_ die Häuser wie Bäume.
4. Das Gebäude hat einen sechseckigen \_\_\_\_\_ und \_\_\_\_\_ aus drei **Stahlbetonsäulen** und \_\_\_\_\_ Betonblocksteinen.
5. Eine externe **Treppe** \_\_\_\_\_ zum Eingang.

6. Der Kubus ist \_\_\_\_\_ und steht auf einer Ecke, so dass drei Seiten nach unten und drei nach oben zeigen.

7. Das **Tragwerk** und die Geschossplatten bestehen aus \_\_\_\_\_, die Außenwände sind aus \_\_\_\_\_ errichtet.

8. Alle \_\_\_\_\_ haben eine zentrale Heizungsanlage.

9. Der Kubus hat drei \_\_\_\_\_. Auf der untersten \_\_\_\_\_ ein Wohn- und Essraum und die Küche, ein Büro oder Hobbyraum und eine Toilette. Die mittlere Etage \_\_\_\_\_ aus zwei Schlafzimmern und einem Bad. Auf der obersten Etage ist ein pyramidenförmiger \_\_\_\_\_, Schlafzimmer oder Kinderzimme





**2. Hören Sie wie dieses Kubushaus gemacht wird. Fassen Sie das Gehörte zusammen!**

[https://www.youtube.com/watch?v=C9\\_1hwFascQ](https://www.youtube.com/watch?v=C9_1hwFascQ)

**Literatur:**

Anne Lynch: *Berühmte Bauwerke*, Ravensburger Buchverlag, 2015

Philip Wilkinson: *Kühne Konstruktionen*, Gerstenberg Verlag, 2010

Wilhelm K. Killer, *Illustrated Technical German for Builders Paperback*, French & European Pubns, 2008

David Macaulay, *Grosses Buch der Bautechnik*, Gerstenberg Verlag, 2016

Dieter Blum: *Hundert Jahre Bauen, Ein Buch zum Jubiläum der Bilfinger und Berger Bauaktiengesellschaft*, 2014