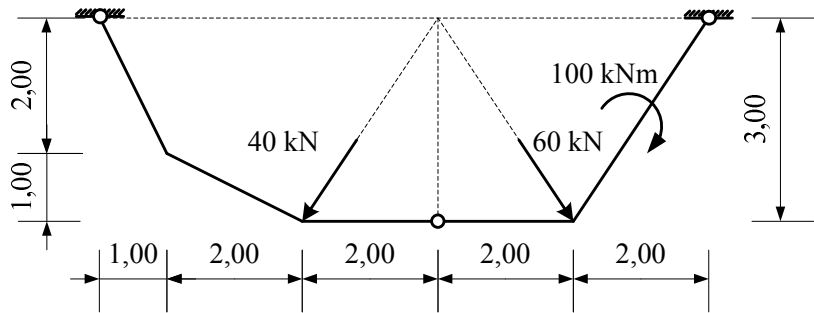
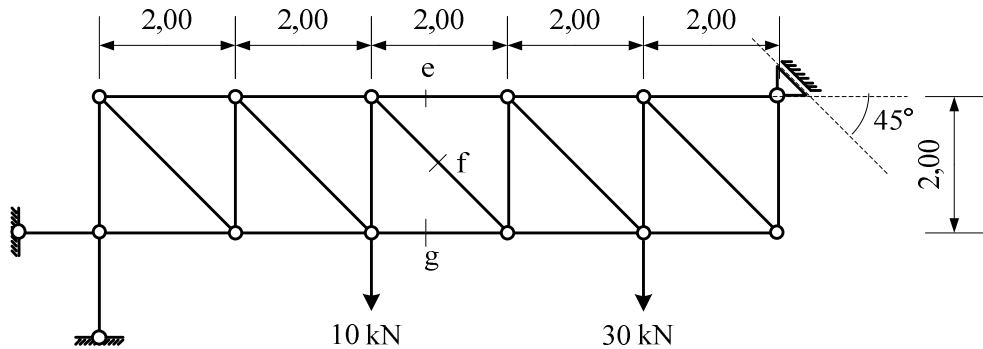


1. Za zadani trozglobni sustav analitičkim postupkom odrediti sile u spojevima.



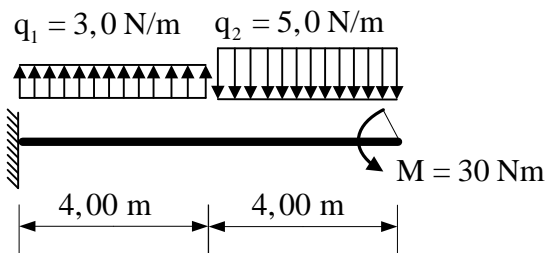
(25 bodova)

2. Za zadani rešetkasti nosač grafičkim postupkom odrediti sile u spojevima s podlogom te sile u označenim presjecima. Iskazati smisao sile (TLAK ili VLAK) za svaki od označenih presjeka.



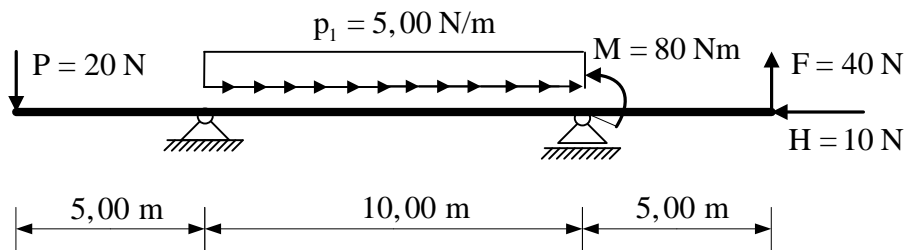
(25 bodova)

3. Za ravninski štapni sustav računski odrediti podatke te prikazati M i T dijagrame (dijagrame crtati u mjerilu te paziti na konstrukciju dijagrama, posebno na lomove i tangente).



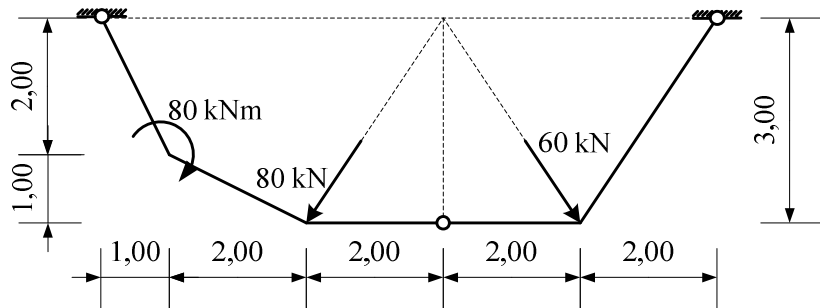
(25 bodova)

4. Za ravninski štapni sustav računski odrediti podatke te prikazati M, T i N dijagrame (dijagrame crtati u mjerilu te paziti na konstrukciju dijagrama, posebno na lomove i tangente).



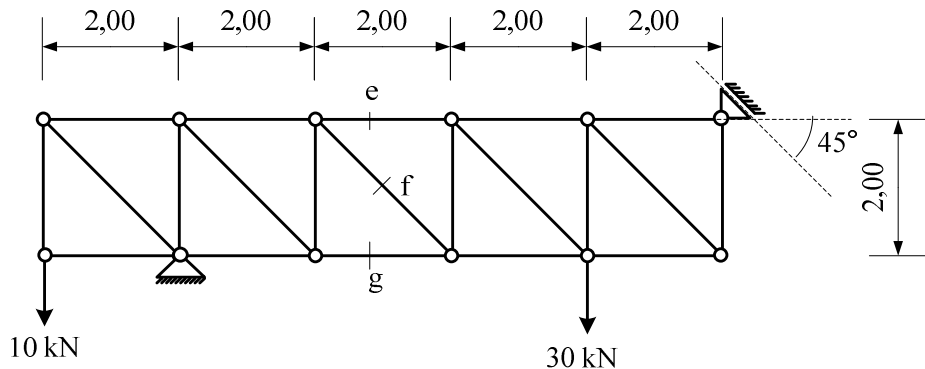
(25 bodova)

1. Za zadani trozglobni sustav grafičkim postupkom odrediti sile u spojevima.



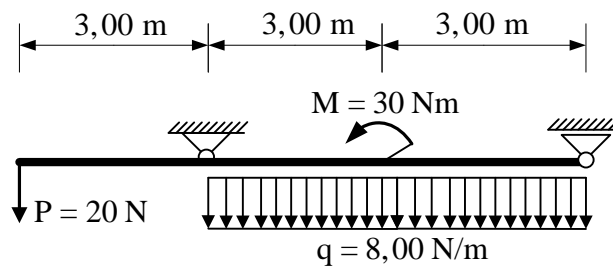
(25 bodova)

2. Za zadani rešetkasti nosač analitičkim postupkom odrediti sile u spojevima s podlogom te sile u označenim presjecima. Iskazati smisao sile (TLAK ili VLAK) za svaki od označenih presjeka.



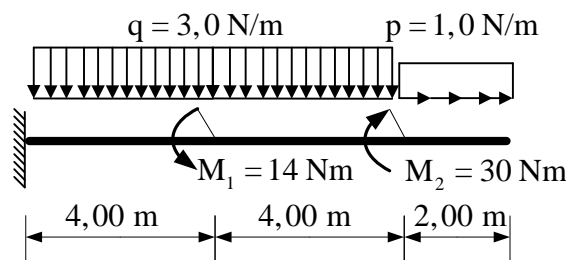
(25 bodova)

3. Za ravninski štapni sustav računski odrediti podatke te prikazati M i T dijagrame (dijagrame crtati u mjerilu te paziti na konstrukciju dijagrama, posebno na lomove i tangente).



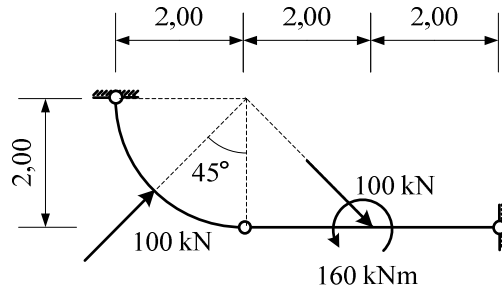
(25 bodova)

4. Za ravninski štapni sustav računski odrediti podatke te prikazati M, T i N dijagrame (dijagrame crtati u mjerilu te paziti na konstrukciju dijagrama, posebno na lomove i tangente).



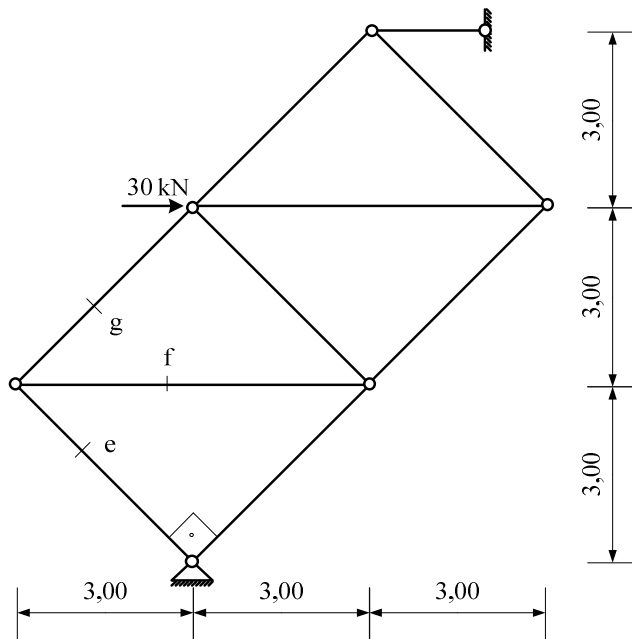
(25 bodova)

1. Za zadani trozglojni sustav analitičkim postupkom odrediti sile u spojevima.



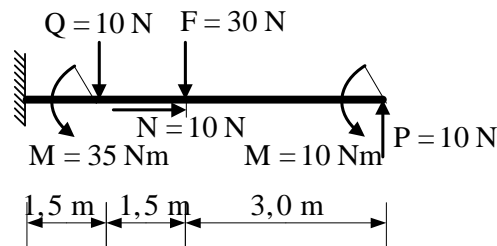
(25 bodova)

2. Za zadani rešetkasti nosač grafičkim postupkom odrediti sile u spojevima s podlogom te sile u označenim presjecima. Iskazati smisao sile (TLAK ili VLAK) za svaki od označenih presjeka.



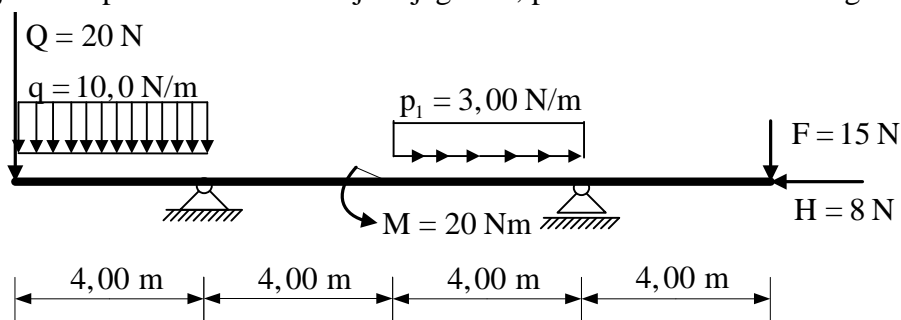
(25 bodova)

3. Za ravninski štapni sustav računski odrediti podatke te prikazati M, T i N dijagrame (dijagrame crtati u mjerilu te paziti na konstrukciju dijagrama, posebno na lomove i tangente).



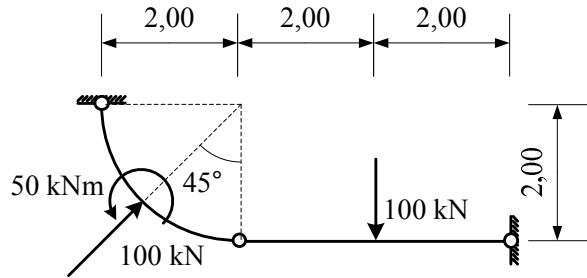
(25 bodova)

4. Za ravninski štapni sustav računski odrediti podatke te prikazati M, T i N dijagrame (dijagrame crtati u mjerilu te paziti na konstrukciju dijagrama, posebno na lomove i tangente).



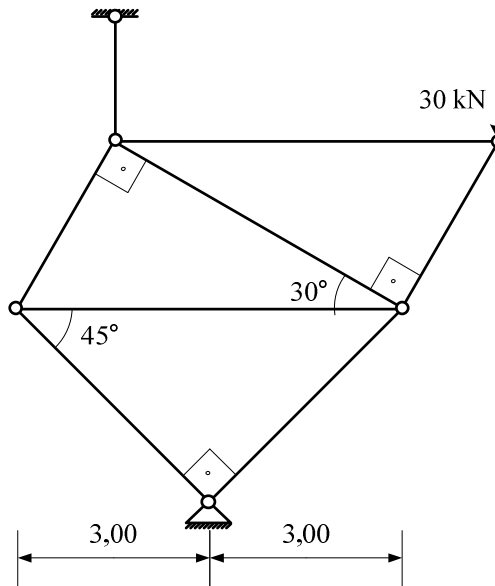
(25 bodova)

1. Za zadani trozglobni sustav grafičkim postupkom odrediti sile u spojevima.



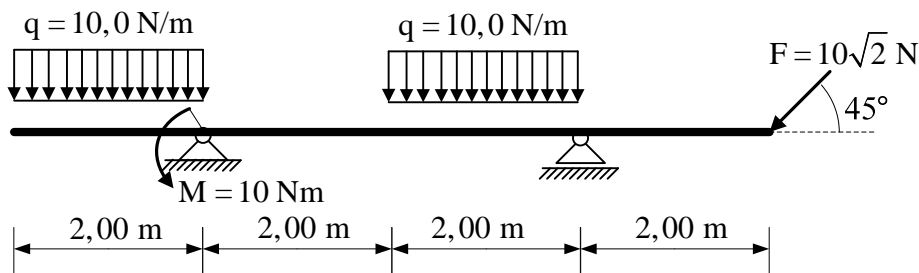
(25 bodova)

2. Za zadani rešetkasti nosač analitičkim postupkom odrediti sile u spojevima s podlogom te sile u svim štapovima. Iskazati smisao sile (TLAK ili VLAK) za svaki od označenih presjeka.



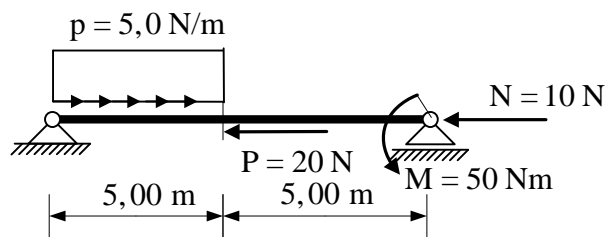
(25 bodova)

3. Za ravninski štapni sustav računski odrediti podatke te prikazati M, T i N dijagrame (dijagrame crtati u mjerilu te paziti na konstrukciju dijagrama, posebno na lomove i tangente).



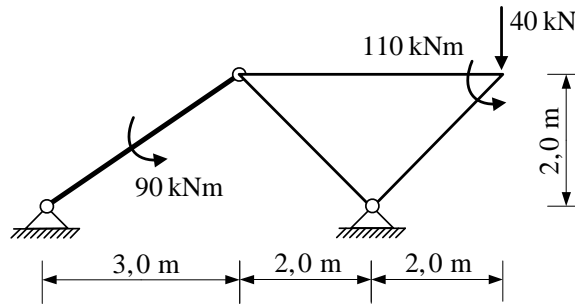
(25 bodova)

4. Za ravninski štapni sustav računski odrediti podatke te prikazati M, T i N dijagrame (dijagrame crtati u mjerilu te paziti na konstrukciju dijagrama, posebno na lomove i tangente).



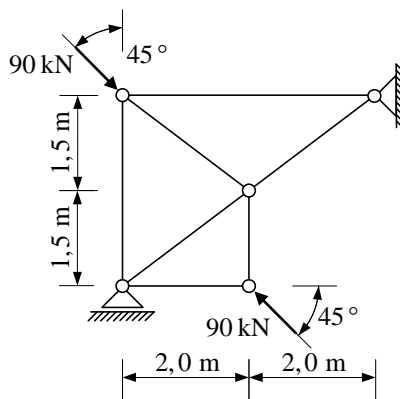
(25 bodova)

1. Za zadani trozglobni sustav analitičkim postupkom odrediti sile u spojevima.



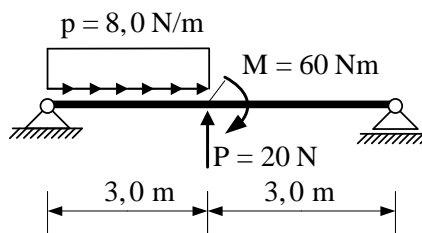
(25 bodova)

2. Za zadani rešetkasti nosač grafičkim postupkom odrediti sile u spojevima s podlogom te sile u svim štapovima. Iskazati smisao sile (TLAK ili VLAK) za svaki presjek.



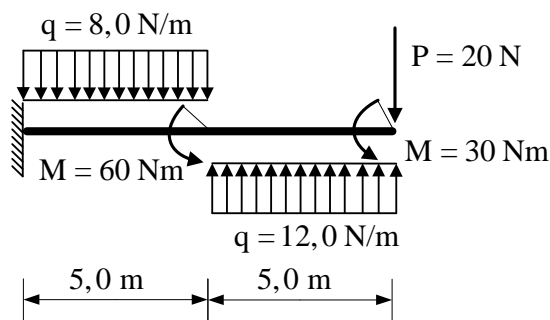
(25 bodova)

3. Za ravninski štapni sustav računski odrediti podatke te prikazati M, T i N dijagrame (dijagrame crtati u mjerilu te paziti na konstrukciju dijagrama, posebno na lomove i tangente).



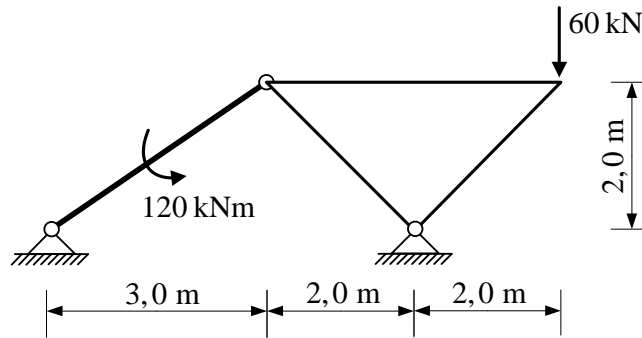
(25 bodova)

4. Za ravninski štapni sustav računski odrediti podatke te prikazati M i T dijagrame (dijagrame crtati u mjerilu te paziti na konstrukciju dijagrama, posebno na lomove i tangente).



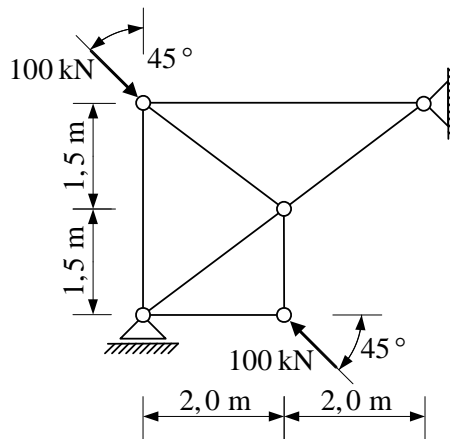
(25 bodova)

1. Za zadani trozglobni sustav grafičkim postupkom odrediti sile u spojevima.



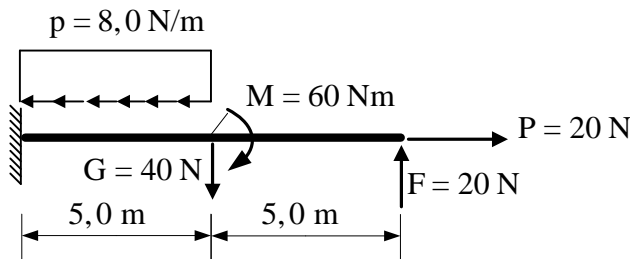
(25 bodova)

2. Za zadani rešetkasti nosač analitičkim postupkom odrediti sile u spojevima s podlogom te sile u svim štapovima. Iskazati smisao sile (TLAK ili VLAK) za svaki presjek.



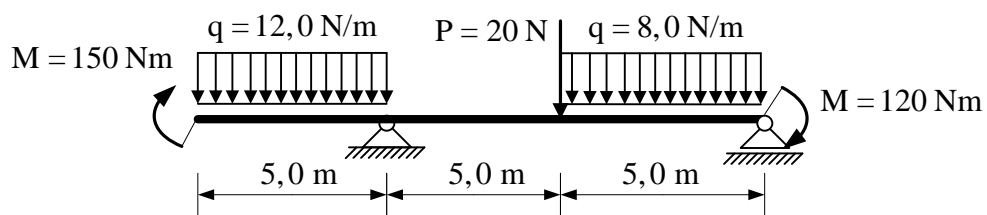
(25 bodova)

3. Za ravninski štapni sustav računski odrediti podatke te prikazati M, T i N dijagrame (dijagrame crtati u mjerilu te paziti na konstrukciju dijagrama, posebno na lomove i tangente).



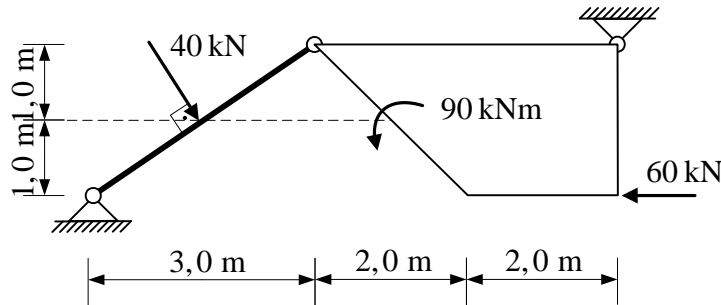
(25 bodova)

4. Za ravninski štapni sustav računski odrediti podatke te prikazati M i T dijagrame (dijagrame crtati u mjerilu te paziti na konstrukciju dijagrama, posebno na lomove i tangente).



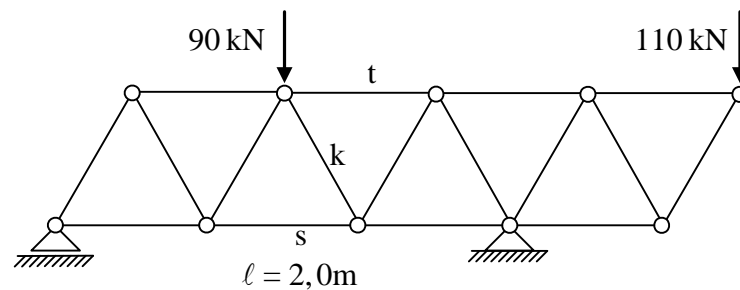
(25 bodova)

1. Za zadani trozglobni sustav analitičkim postupkom odrediti sile u spojevima.



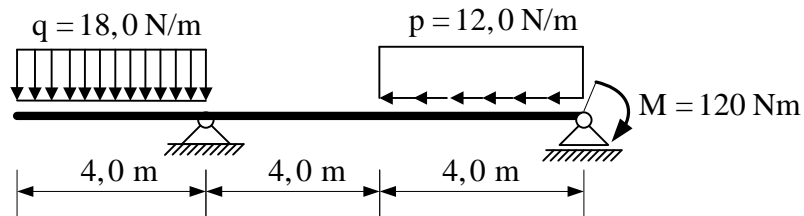
(25 bodova)

2. Za zadani rešetkasti nosač grafičkim postupkom odrediti sile u spojevima s podlogom te sile u označenim štapovima. Iskazati smisao sile (TLAK ili VLAK) za svaki od označenih štapova. Duljina svakog štapa je 2 m.



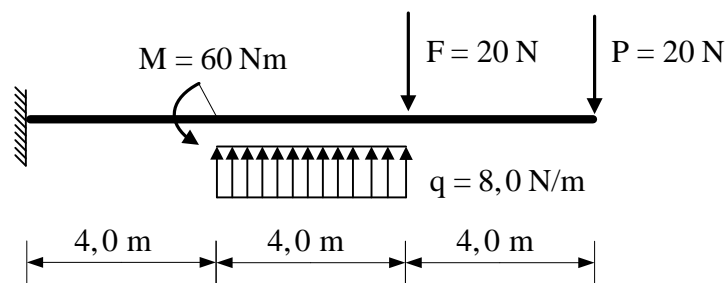
(25 bodova)

3. Za ravninski štapni sustav računski odrediti podatke te prikazati M, T i N dijagrame (dijagrame crtati u mjerilu te paziti na konstrukciju dijagrama, posebno na lomove i tangente).



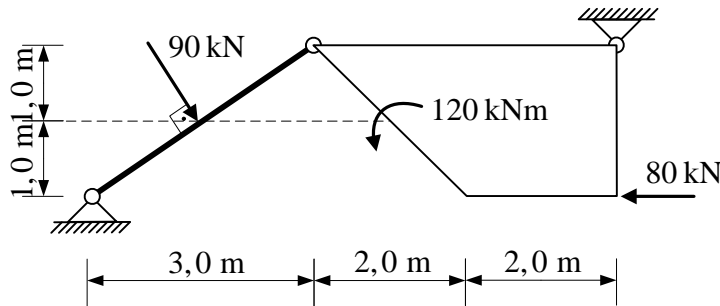
(25 bodova)

4. Za ravninski štapni sustav računski odrediti podatke te prikazati M i T dijagrame (dijagrame crtati u mjerilu te paziti na konstrukciju dijagrama, posebno na lomove i tangente).



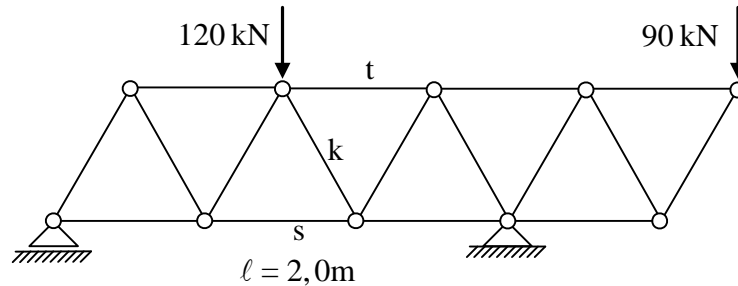
(25 bodova)

1. Za zadani trozglobni sustav grafičkim postupkom odrediti sile u spojevima.



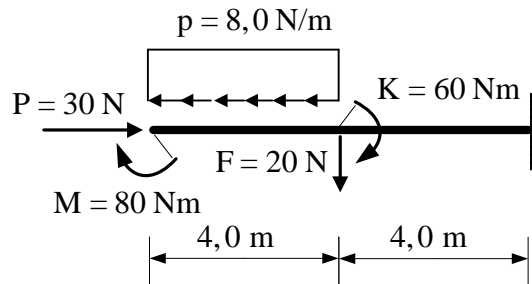
(25 bodova)

2. Za zadani rešetkasti nosač analitičkim postupkom odrediti sile u spojevima s podlogom te sile u označenim štapovima. Iskazati smisao sile (TLAK ili VLAK) za svaki od označenih štapova. Duljina svakog štapa je 2 m.



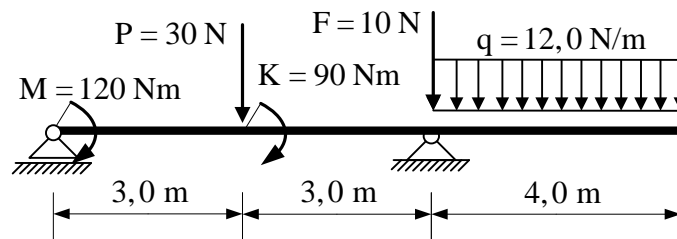
(25 bodova)

3. Za ravninski štapni sustav računski odrediti podatke te prikazati M, T i N dijagrame (dijagrame crtati u mjerilu te paziti na konstrukciju dijagrama, posebno na lomove i tangente).



(25 bodova)

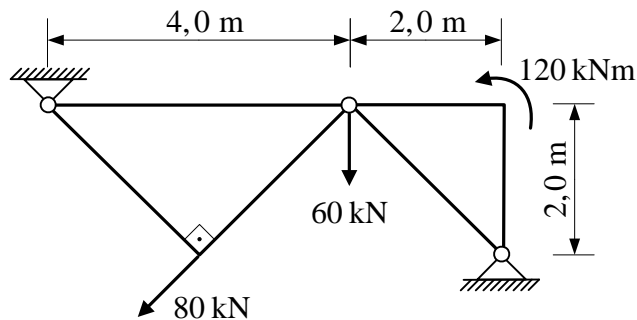
4. Za ravninski štapni sustav računski odrediti podatke te prikazati M i T dijagrame (dijagrame crtati u mjerilu te paziti na konstrukciju dijagrama, posebno na lomove i tangente).



(25 bodova)

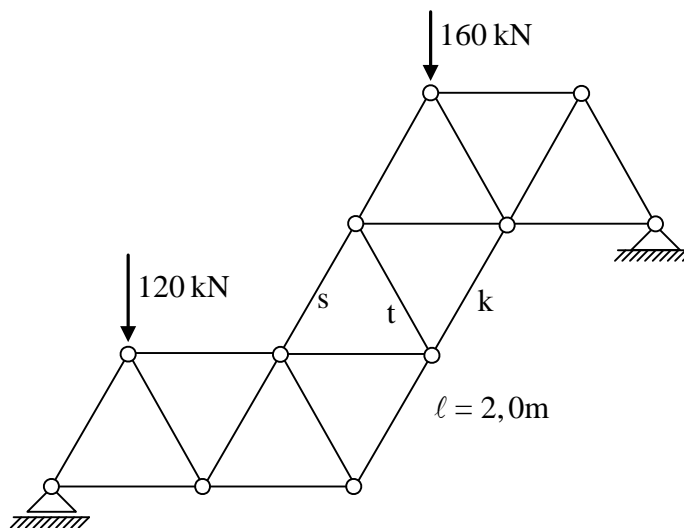


1. Za zadani trozglobni sustav analitičkim postupkom odrediti sile u spojevima.



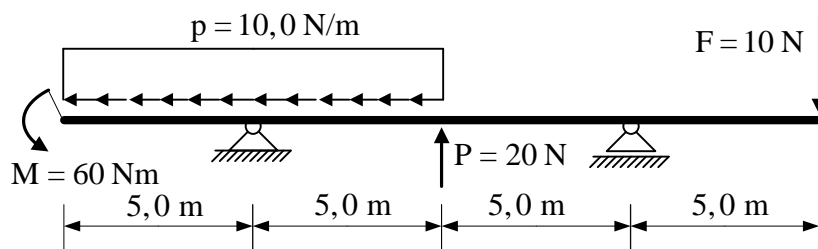
(25 bodova)

2. Za zadani rešetkasti nosač grafičkim postupkom odrediti sile u spojevima s podlogom te sile u označenim štapovima. Iskazati smisao sile (TLAK ili VLAK) za svaki od označenih štapova. Duljina svakog štapa je 2 m.



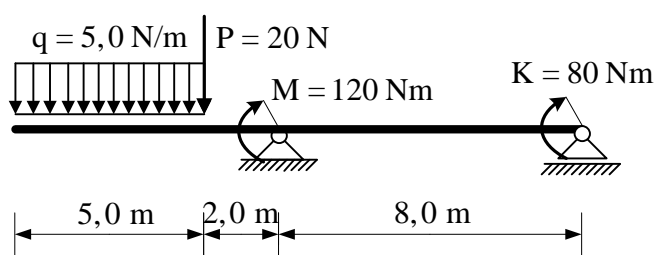
(25 bodova)

3. Za ravninski štapni sustav računski odrediti podatke te prikazati M, T i N dijagrame (dijagrame crtati u mjerilu te paziti na konstrukciju dijagrama, posebno na lomove i tangente).



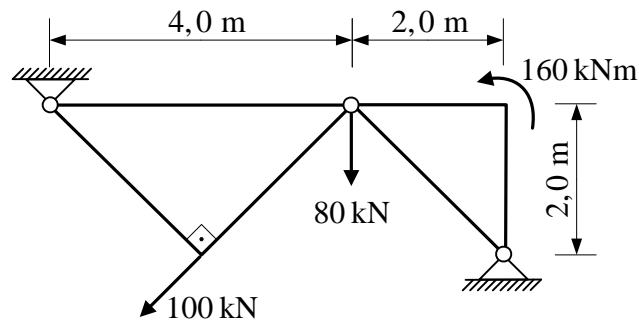
(25 bodova)

4. Za ravninski štapni sustav računski odrediti podatke te prikazati M i T dijagrame (dijagrame crtati u mjerilu te paziti na konstrukciju dijagrama, posebno na lomove i tangente).



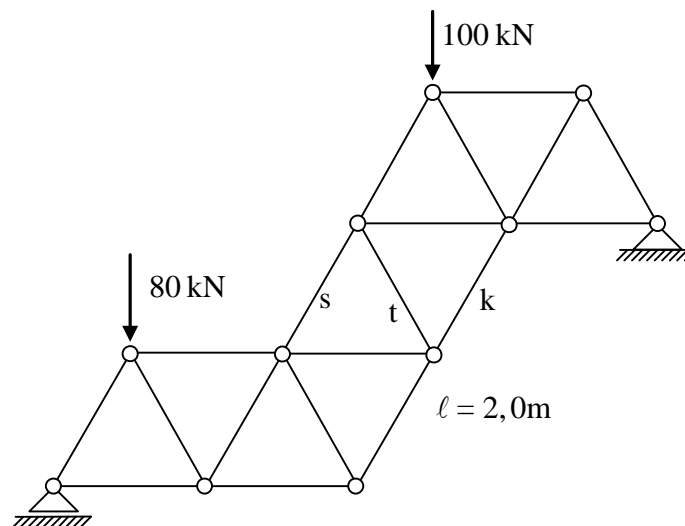
(25 bodova)

1. Za zadani trozglobni sustav grafičkim postupkom odrediti sile u spojevima.



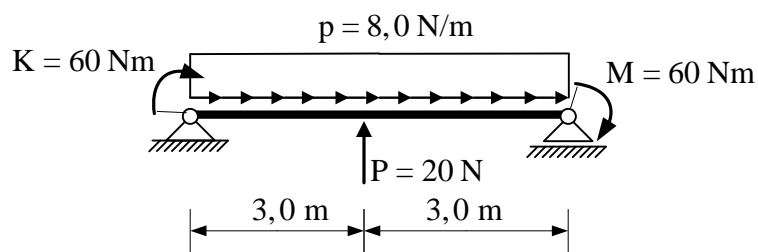
(25 bodova)

2. Za zadani rešetkasti nosač analitičkim postupkom odrediti sile u spojevima s podlogom te sile u označenim štapovima. Iskazati smisao sile (TLAK ili VLAK) za svaki od označenih štapova.



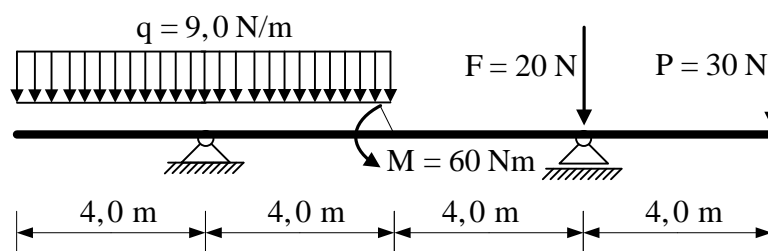
(25 bodova)

3. Za ravninski štapni sustav računski odrediti podatke te prikazati M, T i N dijagrame (dijagrame crtati u mjerilu te paziti na konstrukciju dijagrama, posebno na lomove i tangente).



(25 bodova)

4. Za ravninski štapni sustav računski odrediti podatke te prikazati M i T dijagrame (dijagrame crtati u mjerilu te paziti na konstrukciju dijagrama, posebno na lomove i tangente).



(25 bodova)